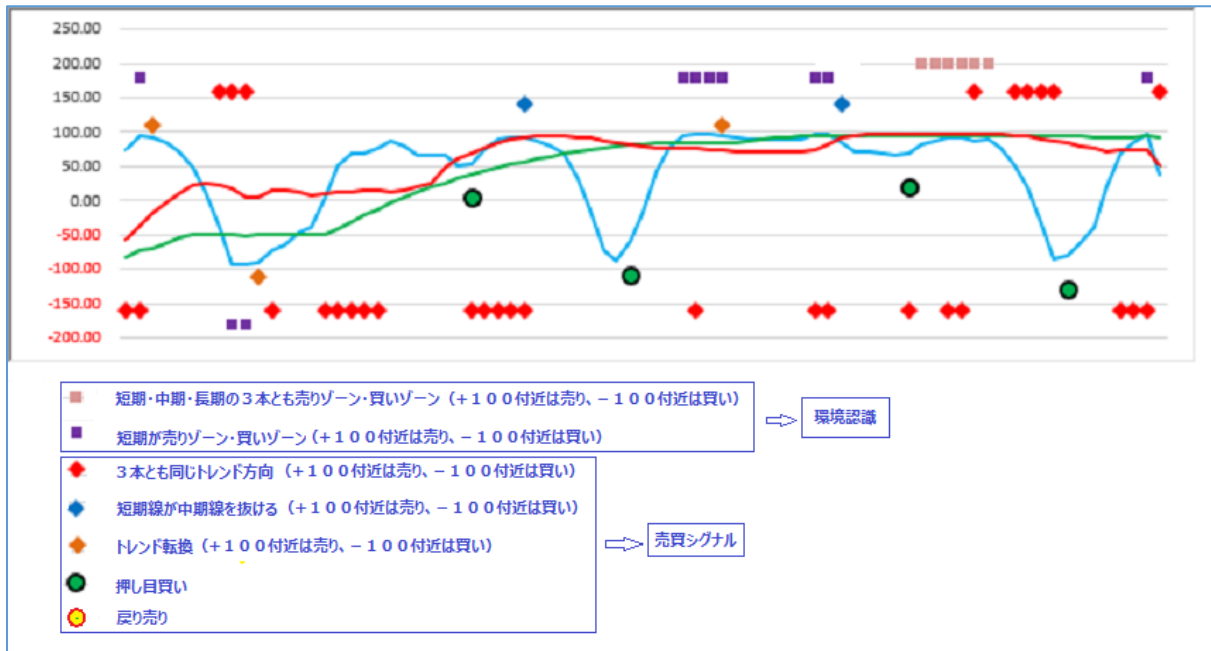


スマートエントリー用オシレーターの使い方

画像 1



1. オシレーターの3本の線

3本の曲線が使われています。それぞれの基本的な使用目的は以下の通りです。

青： 短期線 エントリー用

赤： 中期線 短期線との組み合わせでトレンド転換を把握

緑： 長期線 トrendの方向

2. 相場の環境認識

■のマーカ-は相場の局面を把握するための環境認識です。詳細は画像中に記載しています。

3. 売買シグナル

◆のマーカ-は売買シグナルです。

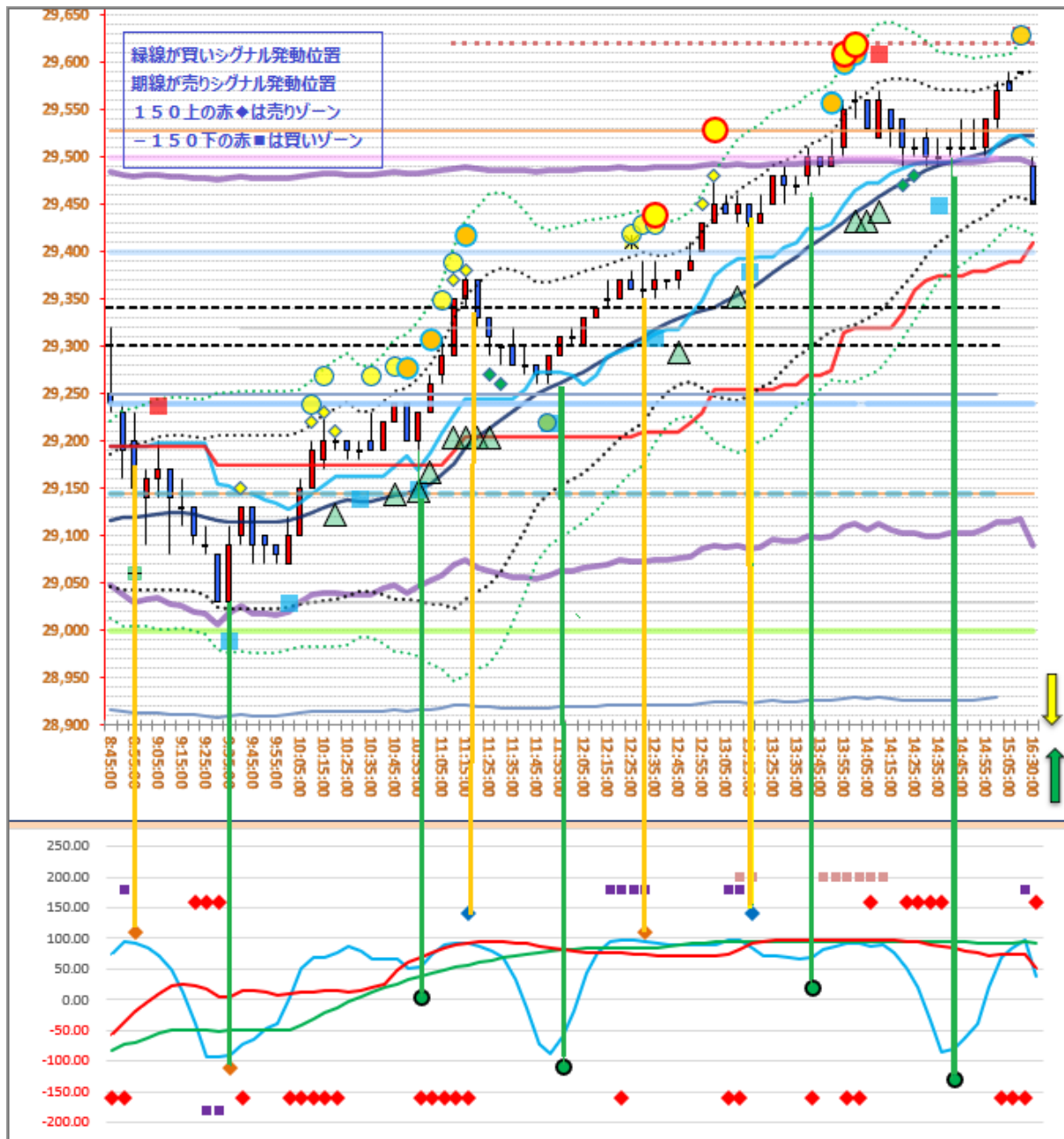
150から上のマーカ-は売りシグナルです。

-150から下のマーカ-は買いシグナルです。

詳細は画像中に記載しています。

スマートエントリー用オシレーターの使い方

画像 2



1. 売りシグナル（黄線の位置）
水色の短期線が売りゾーンにあり、下に折れ曲がるポイントで売りシグナルが出ます。シグナル発動後に上昇すれば、そこが最良の売りポイントです。また、戻り売りシグナルは、緑の長期線が下向きの時に発動します。
2. 買いシグナル（緑線の位置）
水色の短期線が買いゾーンにあり、上に折れ曲がるポイントで買いシグナルが出ます。シグナル発動後に上昇すれば、そこが最良の売りポイントです。また、押し目買いシグナルは、緑の長期線が上向きの時に発動します。