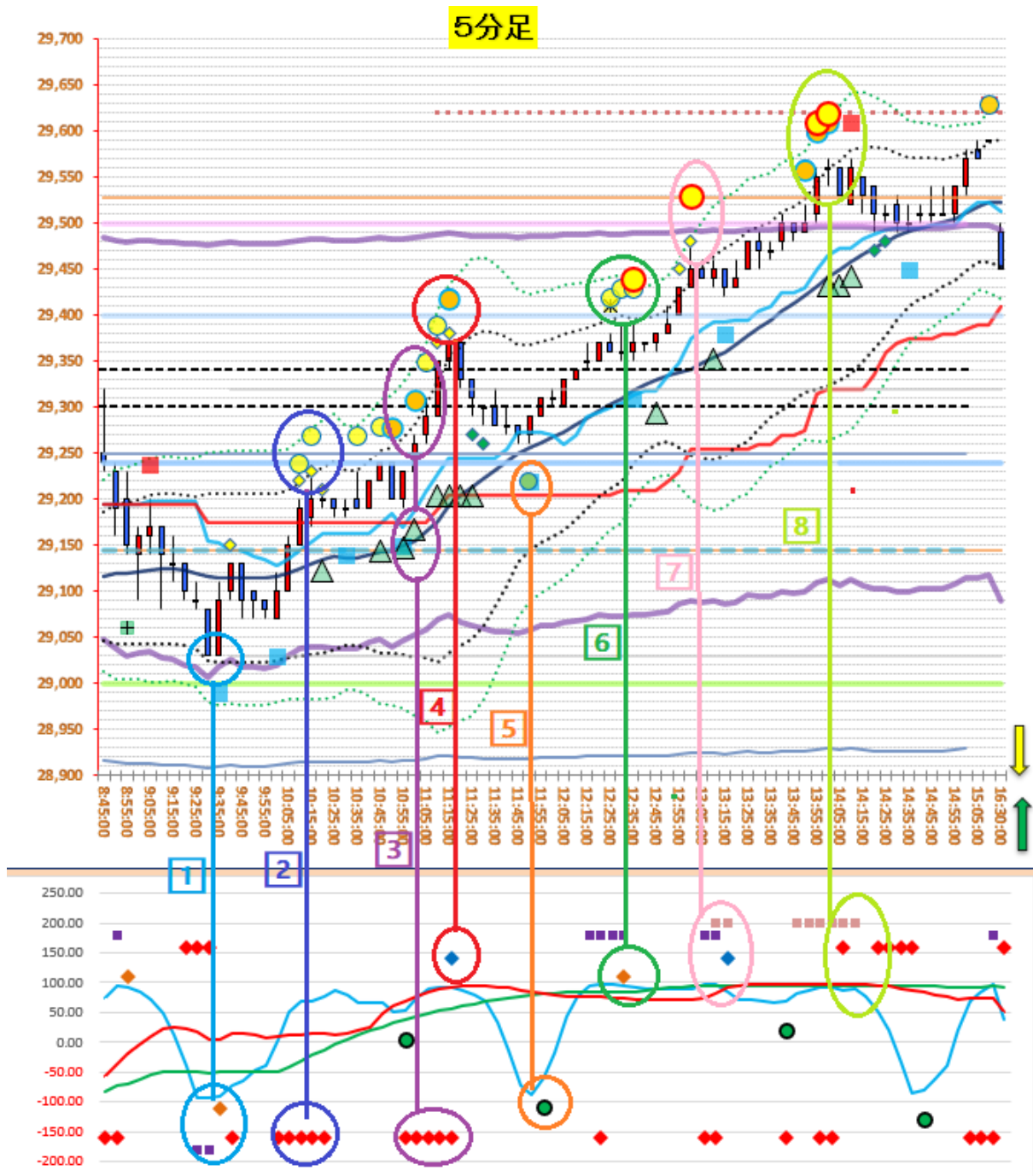


## スマートエントリー用オシレーターの使い方 2



### 1. エントリーするための判断材料

このマニュアルでは、実際のチャートを使って、実戦でエントリーするための具体的な判断方法を解説します。

判断するポイントは常に以下の3つです。

- ① チャートに売買シグナルが出ているか
- ② 現在値の近くに重要な支持抵抗線があるか
- ③ オシレーターは売りや買いの条件を満たしているか

## スマートエントリー用オシレーターの使い方 2

満たしている条件が多いほど、そのトレードの優位性が高まります。高い優位性があるときのみエントリーすれば、勝率は高くなります。

### 具体例 ①

ここは買いのチャンスです。3つの条件が満たされているかどうかを確認します。

- ① チャートに売買シグナルが出ているか ⇒ 出していない。
- ② 現在値の近くに重要な支持抵抗線があるか ⇒ 紫の5日MAや緑の昨日安値がある。
- ③ オシレーターは売りや買いの条件を満たしているか ⇒ 紫■の短期買いゾーン。次の足では橙◆トレンド転換が発生。

買い条件は2つ満たされていて、残り1つは中立です。実際にはここでエントリーして、底値買いに成功でした。

### 具体例 ②

ここは売りのチャンスです。

- ① チャートに売買シグナルが出ているか ⇒ 黄○や◆の売りシグナルが出ている。同時に緑△の押し目買いシグナルも発動。相殺状態。
- ② 現在値の近くに重要な支持抵抗線があるか ⇒ 水色の昨日高値がある。
- ③ オシレーターは売りや買いの条件を満たしているか ⇒ 赤◆の強い上昇トレンド発生中。

売り条件は1つ満たされていますが、残り1つは中立、もう一つは、買い条件成立。1分足の売り条件成立を確認すべきケースです。

### 具体例 ③

ここは売りのチャンスです。

- ① チャートに売買シグナルが出ているか ⇒ 黄○の売りシグナルが出ている。
- ② 現在値の近くに重要な支持抵抗線があるか ⇒ 埋め残しの窓がある。
- ③ オシレーターは売りや買いの条件を満たしているか ⇒ 赤◆の強い上昇トレンド発生中。1本前では押し目買いシグナルも発動。

売り条件は2つ満たされていますが、残り1つは買い条件成立。1分足の売り条件成立を確認すべきケースです。

### 具体例 ④

ここは売りのチャンスです。

- ① チャートに売買シグナルが出ているか ⇒ 黄○や◆の売りシグナルが出ている。
- ② 現在値の近くに重要な支持抵抗線があるか ⇒ 29400円に日足の抵抗線がある。
- ③ オシレーターは売りや買いの条件を満たしているか ⇒ 青◆の上昇から下落へのトレンド転換シグナル発動。一方で緑△の押し目買いシグナルが発動中。

売り条件は3つともほぼ満たされており、戻り売りの仕掛けポイントです。

## スマートエントリー用オシレーターの使い方 2

### 具体例 ⑤

ここは買いのチャンスです。

- ① チャートに売買シグナルが出ているか ⇒ 緑○の買いシグナルが出ている。
- ② 現在値の近くに重要な支持抵抗線があるか ⇒ 水色や黒の支持線がある。
- ③ オシレーターは売りや買いの条件を満たしているか ⇒ 青の短期線が上向きに折れ、緑○の押し目買いシグナル発動。

買い条件は3つとも満たされており、絶好の押し目買いの仕掛けポイントです。

### 具体例 ⑥

ここは売りのチャンスです。

- ① チャートに売買シグナルが出ているか ⇒ 黄○の売りシグナルが出ている。
- ② 現在値の近くに重要な支持抵抗線があるか ⇒ 29400 円に日足の抵抗線がある。
- ③ オシレーターは売りや買いの条件を満たしているか ⇒ 短期線が売りゾーンで、橙◆のトレンド転換発生中。一方で緑△の押し目買いシグナルが発動中。

売り条件は3つともほぼ満たされており、戻り売りの仕掛けポイントです。

### 具体例 ⑦

ここは売りのチャンスです。

- ① チャートに売買シグナルが出ているか ⇒ 黄○や◆の売りシグナルが出ている。
- ② 現在値の近くに重要な支持抵抗線があるか ⇒ 29480 円に25日MAがある。
- ③ オシレーターは売りや買いの条件を満たしているか ⇒ 3本とも売りゾーン、短期戦売りゾーン、デッドクロス発動。

売り条件は3つとも満たされており、絶好の戻り売りの仕掛けポイントです。

### 具体例 ⑧

ここは売りのチャンスです。

- ① チャートに売買シグナルが出ているか ⇒ 黄○の売りシグナルが出ている。
- ② 現在値の近くに重要な支持抵抗線があるか ⇒ 29480 円に25日MAがある。
- ③ オシレーターは売りや買いの条件を満たしているか ⇒ 3本とも売りゾーン、短期戦売りゾーン、デッドクロス発動。一方で緑△の押し目買いシグナルが発動中。

売り条件は3つともほぼ満たされており、戻り売りの仕掛けポイントです。

## 2. トrendに逆らうエントリーは不利

この日は相場が強力な上昇トレンド。こんな日は、戻り売りは相当分が悪くなります。上昇トレンド発生は緑△、下降トレンドの場合は黄△が表示されますので、この三角の方向へのみ仕掛けると優位性の高いトレードができます。